

強力易拆式 抽油煙機



功能簡介:

- 真正環保易拆式
- 特選優質不銹鋼，美觀耐用
- 獨家雙線斷電裝置，確保安全
- 特深底盤設計，有效鎖住油煙



光面不銹鋼



易拆式設計



摩打轉速



超寧靜雙轉
子軸承摩打



安全斷電裝置



按鈕開關



油碟



油杯



分段風速



1.40W
照明系統

*以上圖片只供參考，本公司保留一切更改權利



符合



香港機電工程署



EMF Safety Standard

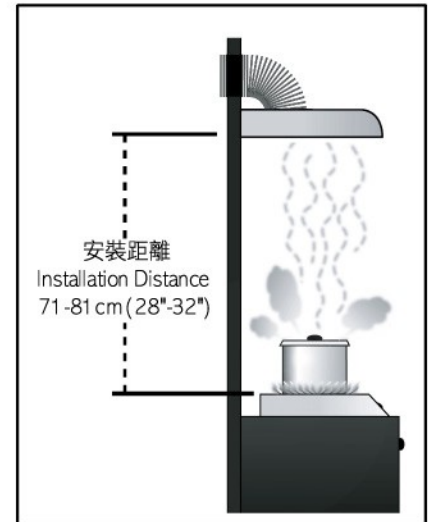


國際安全標準

International Electrotechnical Commission
IEC 60335-1:2001
IEC 60335-2-31:2002

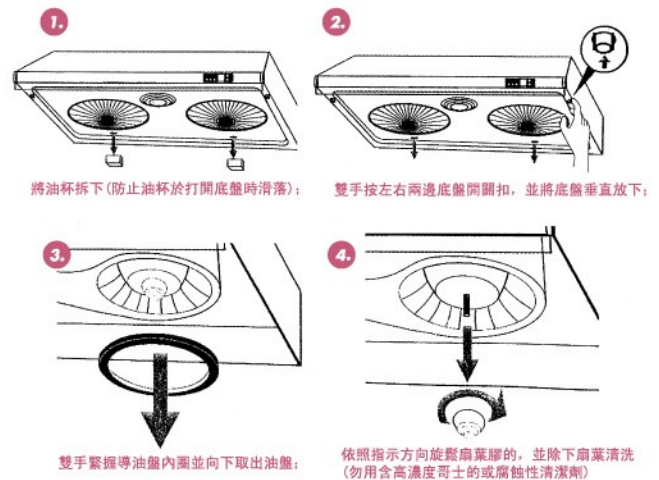
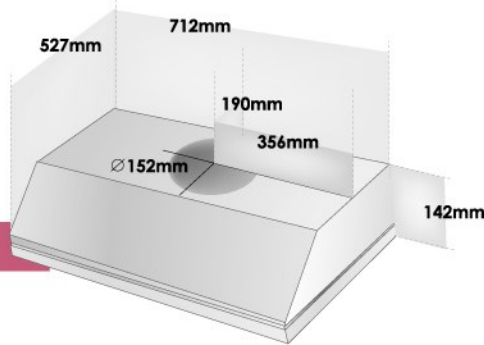
規格 SPECIFICATION

型號 Model	VES-70 IEC
機殼處理 Coating	光面不銹鋼 Stainless Steel
機身體積 Machine Dimension	712mm(W) x 527mm(D) x 142mm(H)
包裝體積 Packing	778mm(W) x 582mm(D) x 197mm(H)
淨重 Net Weight	12 kg
毛重 Gross Weight	13.3 kg
排風量 Exhaustion	16.2m ³ /min(maximum)
摩打耗電量 Motor Watt	80W x 2
摩打裝置 Motor	雙摩打 Two Motor
摩打轉速 Motor Speed	(H) 1600 R.P.M. (L) 1300 R.P.M.
排風口徑 Air Duct Dia.	Ø152mm
使用電壓 Voltage	220V / 50Hz
照明耗電量 Illumination	40W



* 上述規格可能因改良產品而作出修改，恕不另行通知。
* Due to product improvement, above specification is subject to change without prior notice.

扇葉拆除及清洗方法 Detaching and Cleaning of Blade Set



售後服務 After-Sale Service

- 金雅典抽油煙機免費保用一年, 摩打保用期為三年。
Athens products are warranted to the original purchaser to be free from defects for 1 year under normal use. The motor has a 3-years warranty.
- 如有任何查詢, 歡迎致電金雅典客戶服務熱線2493 6743
服務時間: 星期一至六上午九時至下午六時(星期日及假期除外)
For any enquiries, please contact our Customer Service Department at 2493 6743.
9:00 - 18:00 Monday to Saturday, (Except Sunday and public holidays).

致貴客戶:

家中的抽油煙機每天使用, 經過長時間, 是否為難以清洗的油漬而感到煩惱? 機件長期積聚油煙, 對吸力及機件操作都會帶來嚴重影響。本公司現提供清洗抽油煙機服務, 為客戶解決清洗抽油煙機之煩惱。

抽油煙機清洗範圍包括:

- 清潔扇葉、風胃及機身油漬;
- 機件之安全檢查;
- 馬達軸心加潤滑油, 清洗完成後, 檢查機件正常操作, 由客人確認;
- 所需時間約2小時。(根據污漬情況。)



MKT-E-7-02A

香港金雅典資訊服務中心

Athens Information and Service Centers: 電話: (852) 2490 1739

溫榮興有限公司
Wan Wing Hing Co., Ltd.
(榮興國際集團成員 A Member of Wing Hing International Group)

Website: www.athens.com.hk
Email: mkt@athens.com.hk

香港政府機電工程署
註冊電業承辦商 003571
註冊氣體工程承辦商 477-98

客戶服務熱線
CUSTOMER SERVICE
HOTLINE
2493 6743